

Sécurité à la remontée de surface

Familiarisez-vous préalablement à l'utilisation de la remontée et soyez attentif aux consignes suivantes:

1

Surveillez et montez

Avancez jusqu'à la ligne d'embarquement

Surveillez l'approche de la barre
Restez debout et tenez la barre



Attachez bien vos vêtements



Retirez les poignets des dragonnes et tenir les bâtons dans la main opposée à la barre

2

Restez debout et glissez

Demeurez debout en tout temps
Restez sur la piste



Restez sur la piste

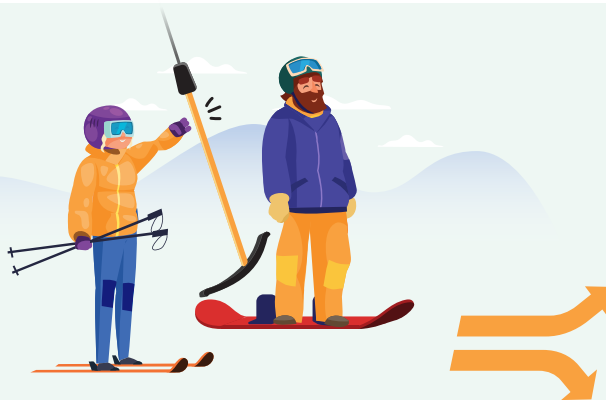


En cas de chute, dégagez immédiatement la piste

3

Descendez et libérez l'espace

À la zone de débarquement, relâchez la barre
Libérez l'espace



Descendez ici



← Apprenez-en plus ici

maneige .ski

En collaboration avec :

Québec 